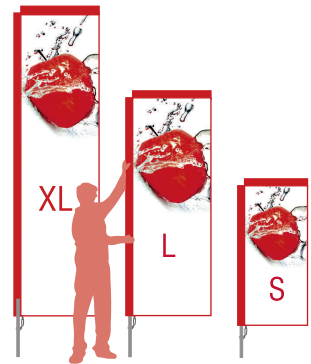




- Steckverbindung
- Topelement aus Aluminium



## EXPERTFLAG SQUARE/ GRAFIKVORLAGEN



### Druckformat Mastsaum

Der Hohlraum kann in der Farbe des Flaggenhintergrundes erstellt werden oder in Wunschfarbe



### Druckformat Flagge

Endgültige Größe **ohne** Mastsaum



### Endformat Flagge

Endgültige Größe **inkl.** Mastsaum



### Ihr Motiv richtig anlegen!

Schriften und wichtige gestalterische Elemente mind. 5cm vom Endformat der Flagge platzieren.

#### Bitte beachten Sie:

- Gewünschte Flaggengröße herauskopieren und die Gestaltungsvorlage in Ihre Datei (das Datenformat gemäß Druckformat!) platzieren.
- Vor dem Erstellen der Druckdatei (PDF, TIFF oder Jpeg) die gestrichelte Linie der Gestaltungsvorlagen entfernen.
- Die Druckdatei immer im Maßstab 1:10 oder 1:1 anlegen. Die beiliegenden Grafikvorlagen sind 1:10.
- Die Datenauflösung mit mind. 600dpi, max. 1.000dpi bei Maßstab 1:10, bzw. mit 60dpi bis max. 100dpi bei Maßstab 1:1.
- Mindeststrichstärke: 0,15mm, invers 0,3mm (jeweils bei 1:10).
- Alle Schriften in Kurven/Zeichenwege wandeln.
- Farben im CMYK-Modus anlegen.
- Farbprofil: ISO coated v2 oder Euroscale coated v2.

**Achtung: Die Skizzen auf dieser Seite sind nicht maßstabsgetreu. Bitte nachfolgende Skizzen benutzen.**

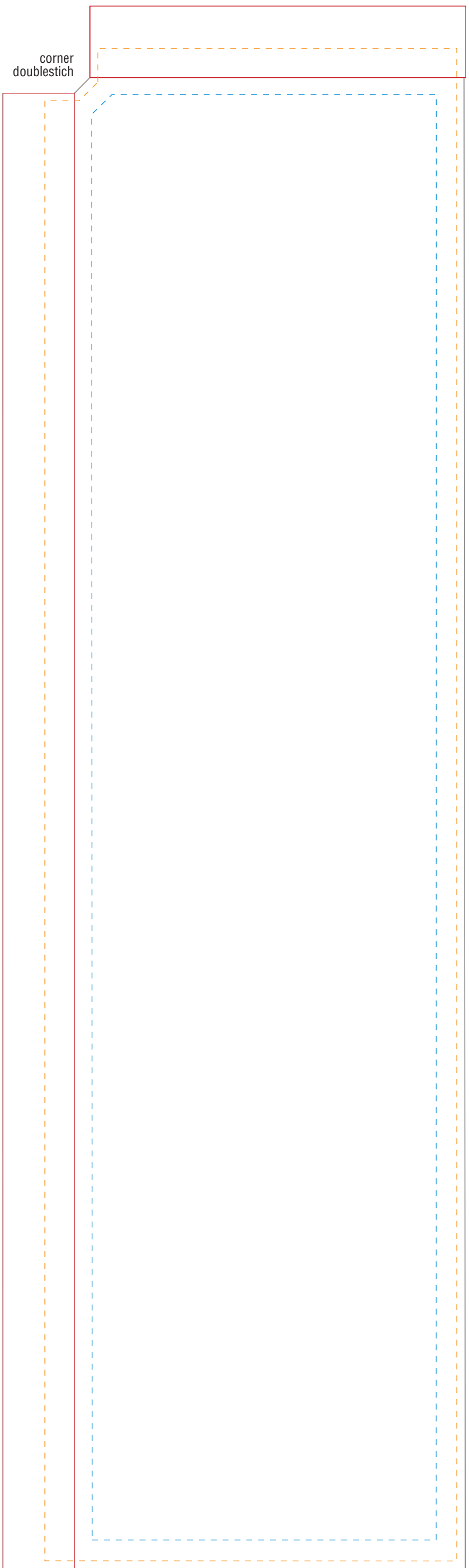
EXPERTFLAG Square  
Größe **XL**  
Endsize: 99x361cm  
Printsize: 110x372cm  
Pole: 405cm, Ø28mm  
Top: Aluminium, 92cm  
Gesamthöhe: 410cm

EXPERTFLAG Square  
Größe **L**  
Endsize: 99x261cm  
Printsize: 110x272cm  
Pole: 295cm, Ø28mm  
Top: Aluminium, 92cm  
Gesamthöhe: 300cm

EXPERTFLAG Square  
Größe **S**  
Endsize: 73x169cm  
Printsize: 84x180cm  
Pole: 185cm, Ø28mm  
Top: Aluminium, 66cm  
Gesamthöhe: 190cm

tunnel on right side closed

corner  
doublestich



EXPERT**FLAG** Square

Größe **XL**

Endsize: 98x361cm (incl. tunnel)

Printsize: 110x372cm (incl. tunnel)

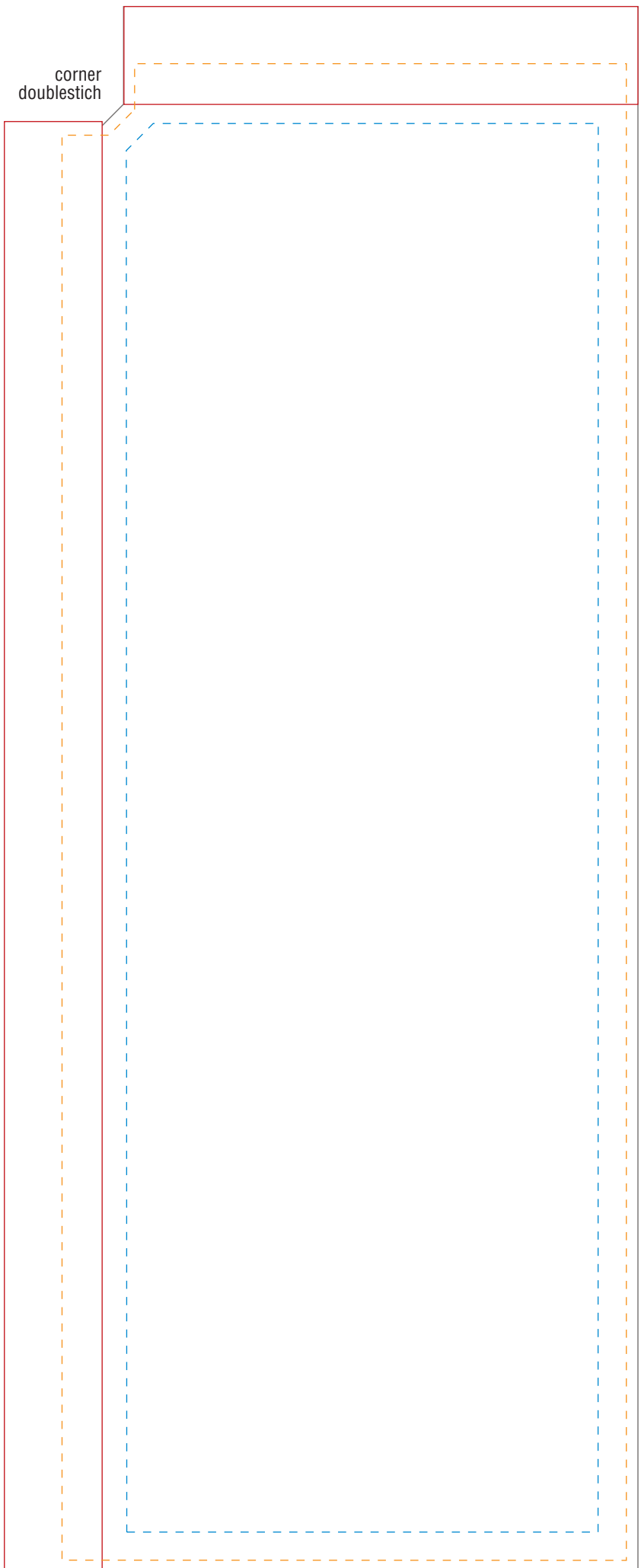
Pole: 405cm, Ø28mm

Top: Aluminium, 92cm

Tunnel: 70mm flat


Gesamthöhe: 410cm


tunnel on right side closed



EXPERT**FLAG** Square

Größe **L**

 Endsize: 98x260cm (incl. tunnel)

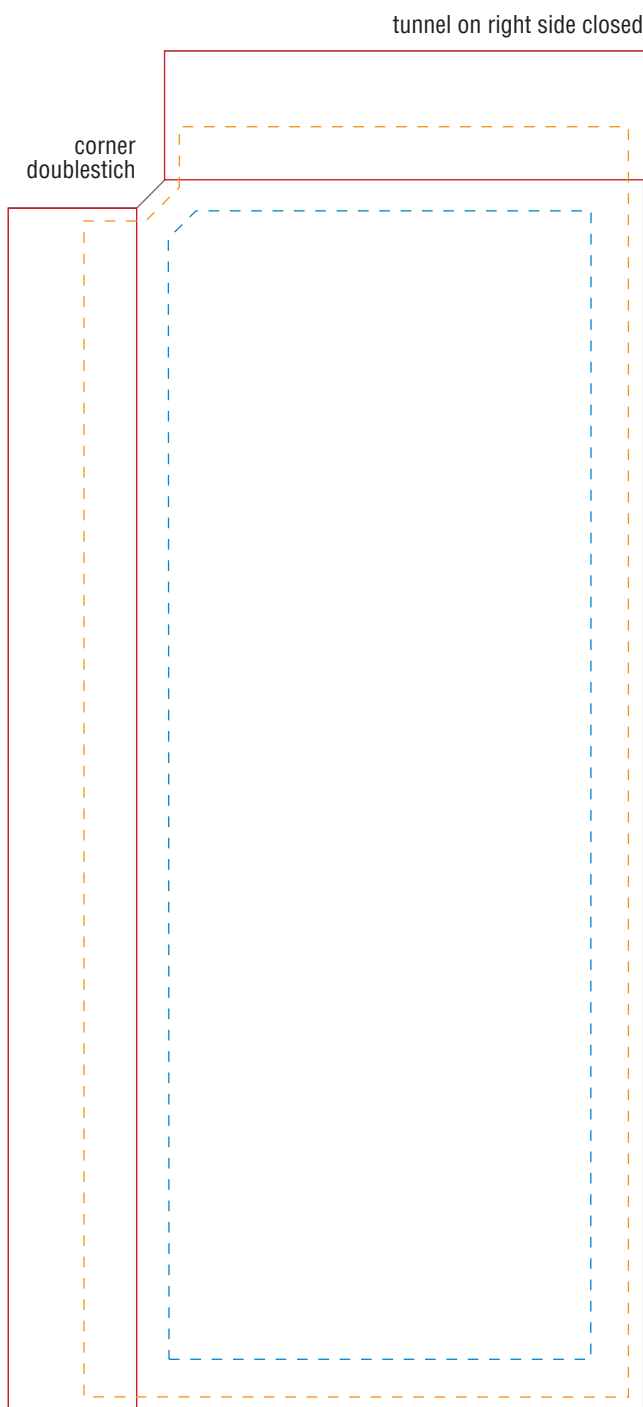
 Printsized: 110x272cm (incl. tunnel)

Pole: 405cm, Ø28mm

Top: Aluminium, 92cm

Tunnel: 70mm flat

Gesamthöhe: 300cm



## EXPERTFLAG Square

Größe **S**



Endsize: 72x168cm (incl. tunnel)



Printsize: 84x180cm (incl. tunnel)

Pole: 185cm, Ø28mm

Top: Aluminium, 66cm

Tunnel: 70mm flat

Gesamthöhe: 190cm